



АРХИТЕКТУРНО-СТРОИТЕЛЬНАЯ ГРУППА

ОБЩЕСТВО С ОГРАНИЧЕННОЙ ОТВЕТСТВЕННОСТЬЮ
АРХИТЕКТУРНО-СТРОИТЕЛЬНАЯ ГРУППА «АИСТ»

Свидетельство о допуске к работам, которые оказывают влияние на безопасность объектов капитального строительства № 0045.1-2010-1215098710-П-64 выдано Некоммерческим Партнерством «Архитекторы и инженеры Поволжья (саморегулируемая организация)»

Многоквартирный жилой дом
по адресу:
г.Йошкар-Ола, с.Семеновка, ул.Молодежная.

•

проектная документация

Раздел 3.
«Архитектурные решения».

Том-3

0128 - АР.

г. Йошкар-Ола 2021



АРХИТЕКТУРНО-СТРОИТЕЛЬНАЯ ГРУППА

ОБЩЕСТВО С ОГРАНИЧЕННОЙ ОТВЕТСТВЕННОСТЬЮ
АРХИТЕКТУРНО-СТРОИТЕЛЬНАЯ ГРУППА «АИСТ»

Свидетельство о допуске к работам, которые оказывают влияние на безопасность объектов капитального строительства № 0045.1-2010-1215098710-П-64 выдано Некоммерческим Партнерством «Архитекторы и инженеры Поволжья (саморегулируемая организация)»

Многоквартирный жилой дом
по адресу:
г.Йошкар-Ола, с.Семеновка, ул.Молодежная.

Заказчик: ООО «Кадис»

проектная документация

Раздел 3.
«Архитектурные решения».

Том-3

0128 - АР.

Директор
Главный инженер проекта

Шагиев Р.А.
Киртаев С.П.

г. Йошкар-Ола 2021

Список участников разработки:

Раздел записки	Должность	Фамилия	Подпись
Архитектурные решения			
АР	ГАП	Нестерова И.М.	

Проектная документация разработана в соответствии с градостроительным планом земельного участка, заданием на проектирование, градостроительным проектом, техническими регламентами, в том числе устанавливающими требования по обеспечению безопасной эксплуатации зданий, строений, сооружений и безопасного использования прилегающих к ним территории и с соблюдением технических условий.

Главный инженер проекта: Киртаев С.П.

1.Содержание тома 3

1.1. Описание и обоснование внешнего и внутреннего вида объекта, его пространственной, планировочной и функциональной организации.

2.1 .Обоснование принятых объемно-пространственных и архитектурно-художественных решений, в том числе в части соблюдения предельных параметров разрешенного строительства объекта капитального строительства

2.1.1.Обоснование принятых архитектурных решений в части обеспечения соответствия зданий, строений и сооружений установленным требованиям энергетической эффективности

2.1.2.Перечень мероприятий по обеспечению соблюдения установленных требований энергетической эффективности к архитектурным решениям, влияющим на энергетическую эффективность зданий, строений и сооружений

3.1 Описание и обоснование использованных композиционных приемов при оформлении фасадов и интерьеров объекта капитального строительства.

4.1.Описание решений по отделке помещений основного, вспомогательного, обслуживающего и технического назначения.

5.1.Описание архитектурных решений, обеспечивающих естественное освещение помещений с постоянным пребыванием людей.

6.1Описание архитектурно-строительных мероприятий, обеспечивающих защиту помещений от шума, вибрации и другого воздействия.

7.1 Описание решений по декоративно-художественной и цветовой отделке интерьеров - для объектов непроизводственного назначения;

2. Состав проектной документации

№ листа	Обозначение	Наименование	Примечание
1	АР	Фасады	
2	АР	План первого этажа	См. альб. рабоч. док. раздел АС
3	АР	План второго этажа	См. альб. рабоч. док. раздел АС
4	АР	Расчет инсоляции	

2.1.1.Обоснование принятых архитектурных решений в части обеспечения соответствия зданий, строений и сооружений установленным требованиям энергетической эффективности.

Энергетическая эффективность здания достигается за счёт выполнения в проекте комплекса требований, влияющих на энергетическую эффективность здания:

Показатель компактности здания — отношение общей площади внутренней поверхности наружных ограждающих конструкций здания к заключённому в них отапливаемому объёму.

Коэффициент компактности здания— 0,28

Коэффициент остекления фасадов здания не более 18%.

2.1.2.Перечень мероприятий по обеспечению соблюдения установленных требований энергетической эффективности к архитектурным решениям, влияющим на энергетическую эффективность зданий, строений и сооружений

Наружные стены здания двухслойные. Наружный слой — облицовочный слой из силикатного кирпича марки СУЛПо-М150/Ф35/1,8 ГОСТ 379-2015 толщиной 120 мм. Высота этажа от пола до пола 2800 мм. Толщина железобетонного перекрытия 220 мм.

Удельная теплозащитная характеристика здания не больше нормируемого значения .
Температура на внутренних поверхностях ограждающих конструкций не ниже минимально допустимых значений

Сокращение площади наружных ограждающих конструкций путём уменьшения периметра стен за счёт отказа от изрезанности фасада, выступов, западов («архитектурных приёмов»). Архитектурные решения предусматривают наличие данных особенностей в минимальном объёме;

эффективное использование площади и объёма здания, чёткая функциональная связь помещений без лишних коридоров, холлов и темных помещений.

Коэффициент остекления фасадов здания не более 18%.

Оконные проёмы в квартирах — пластиковые с заполнением двухкамерным стеклопакетом марки ОП Б1. Балконные проёмы в квартирах — пластиковые с заполнением двухкамерным стеклопакетом марки БП Б1.

Оконные блоки применяются для естественного освещения помещений, снижая затраты электроэнергии; Оконные заполнения обладают повышенными теплозащитными характеристиками, направленными на энергосбережение; Все строительные ограждающие конструкции, разработанные в проекте, удовлетворяют современным санитарно-гигиеническим, комфортным условиям и требованиям энергосбережения

3.1 Описание и обоснование использованных композиционных приемов при оформлении фасадов и интерьеров объекта капитального строительства.

Основная часть фасадов проектируемого дома выполнена в желтом силикатном кирпиче. На желтом фоне композиционно выделяются архитектурные элементы из коричневого и серого силикатного кирпича. Выделяются входные узлы и лестничные клетки из коричневого и желтого силикатного кирпича с фрагментами из серого силикатного кирпича экраны лоджии. Дополнениями к рисунку лестничных клеток служат лоджии из серого силикатного кирпича с обрамлениями общего рисунка стояков лоджии из серого силикатного кирпича. Таким образом композиционно выделяются на дворовом фасаде входные узлы с лестничными клетками. На главном фасаде по улице Прохорова так же акцентируются лоджии из серого силикатного кирпича с обрамлениями стояков лоджии из серого силикатного кирпича.

4.1.Описание решений по отделке помещений основного, вспомогательного, обслуживающего и технического назначения.

-
- Внутренняя отделка помещений квартир предусмотрена в следующем исполнении:
- - стены – улучшенная штукатурка, оклейка обоями
- - потолок – клеевая побелка,
- пол – линолеум, керамическая плитка в санузлах.

5.1. Описание архитектурных решений, обеспечивающих естественное освещение помещений с постоянным пребыванием людей.

Расчет продолжительности инсоляции произведен в соответствии с требованиями, установленными СанПиН 2.1.3684-21. "Санитарно-эпидемиологические требования к содержанию территорий городских и сельских поселений, к водным объектам, питьевой воде и питьевому водоснабжению населения, атмосферному воздуху, почвам, жилым помещениям, эксплуатации производственных, общественных помещений, организации и проведению санитарно-противоэпидемических (профилактических) мероприятий".

Расчет инсоляции выполнен для 56 градусов с.ш. 37° 58' с 22 апреля 22 августа. Время инсоляции в сутках начало-6.00 часов, конец -18,00. Продолжительность инсоляции в квартирах составляет от 2 часов 25 минут до 4 часов 15 минут.

6.1 Описание архитектурно-строительных мероприятий, обеспечивающих защиту помещений от шума, вибрации и другого воздействия.

Основными источниками внешнего шума являются транспортные потоки на улицах, спортивные и игровые площадки на дворовой территории. Наружные стены здания запроектированы из керамических блоков толщиной -640мм, и наружной облицовкой из силикатного кирпича на 120мм.

Межкомнатные перегородки толщиной 120мм-индекс изоляции воздушного шума ии/Вш-45Дб..Межквартирные перегородки-250мм, и 380мм. Индекс изоляции воздушного шума -ии/Вш 50Дб

Нормативные требования по уровням шума соблюдаются.

7.1 Описание решений по декоративно-художественной и цветовой отделке интерьеров - для объектов непроизводственного назначения;

Не требуется.

Фасад в осях «1» - «3»



Фасад в осях «А» - «В»





РАССМОТРЕНО

« 10 » 08 20 21 г. № _____

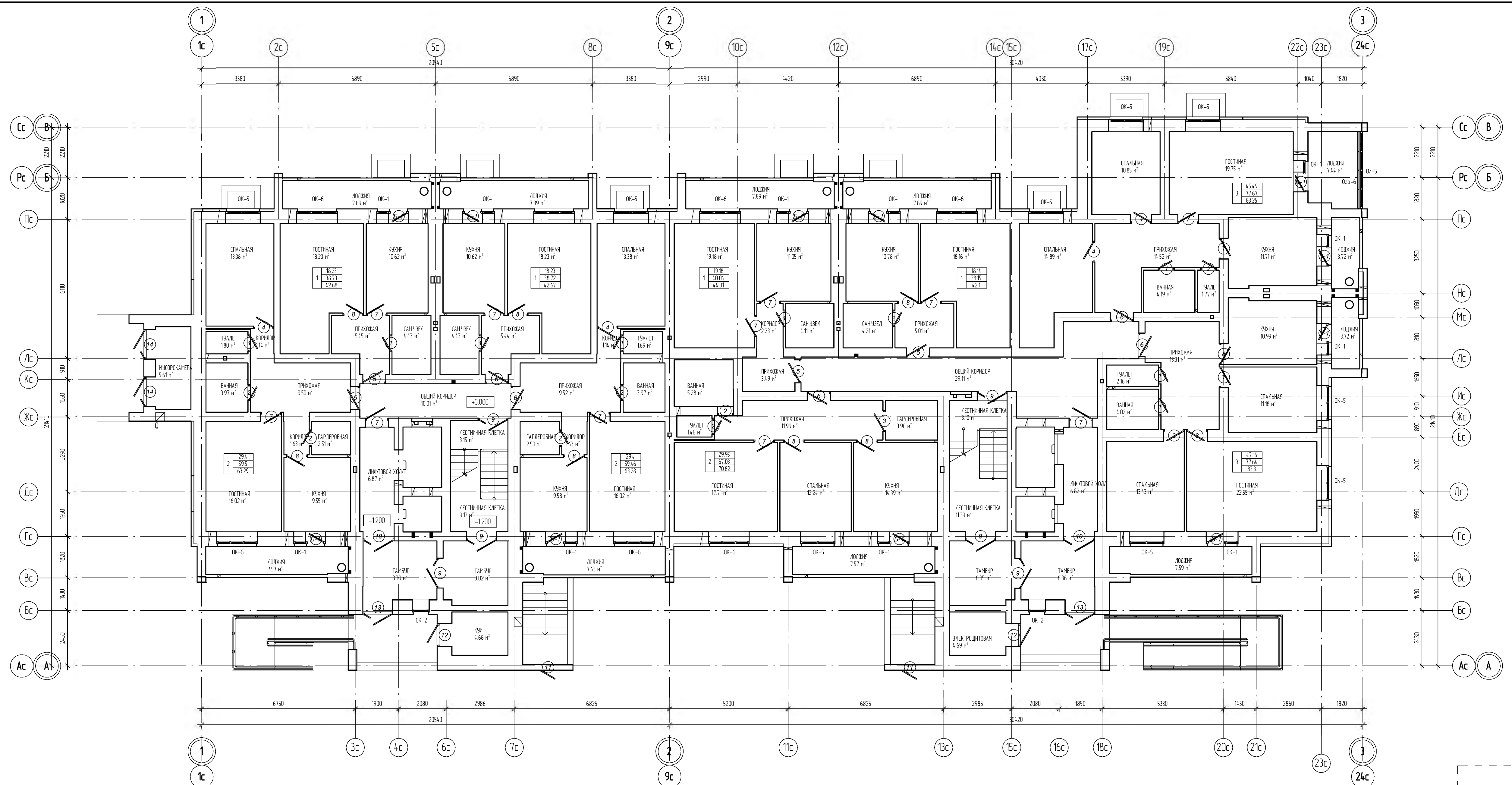
Начальник управления архитектуры
и градостроительства г. Йошкар-Олы

[Signature]

РЕКОМЕНДАЦИИ ПО ОТДЕЛКЕ:

1. Окна, балконные двери - ПВХ, цвет белый;
2. Остекление лоджий - ПВХ, цвет белый;
3. Входные двери металлические, цвет RAL - 7043;
4. Цоколь - оштукатурить; покраска фасадной краской цвет RAL - 7043
5. Ступени - тротуарная плитка, цвет серый ;
из силикатного кирпича кирпич силикатный серый
6. Ступени - тротуарная плитка, цвет серый ;
из силикатного кирпича кирпич силикатный серый
8. Стены наружные - кирпич силикатный цвет-солома;
9. Предусмотреть корзины для размещения кондиционеров (заводского изготовления), цвет серый.

					ООО "КАДИС"				
					Многоквартирный жилой дом по адресу г. Йошкар-Ола, с. Семеновка, ул. Молодежная				
Изм.	К. уч.	Лист	Издие	Подп.	Дата	Фасады в цвете	СТАДИЯ	ЛИСТ	ЛИСТОВ
Разработал	Менеджер						П		
ГИП						ФАСАДЫ В ЦВЕТАХ «1»- «3», «3»- «1», «А»- «В», «В»- «А»			
ГАП	Нестеров								
Директор	Шелова								



Согласно	Взнос
Вариант	Инв. №
Подп. и дата	№
Инв. №	подл.

0,000 = 101.90

Заказчик: ООО "КАДИС"

0128 -АР

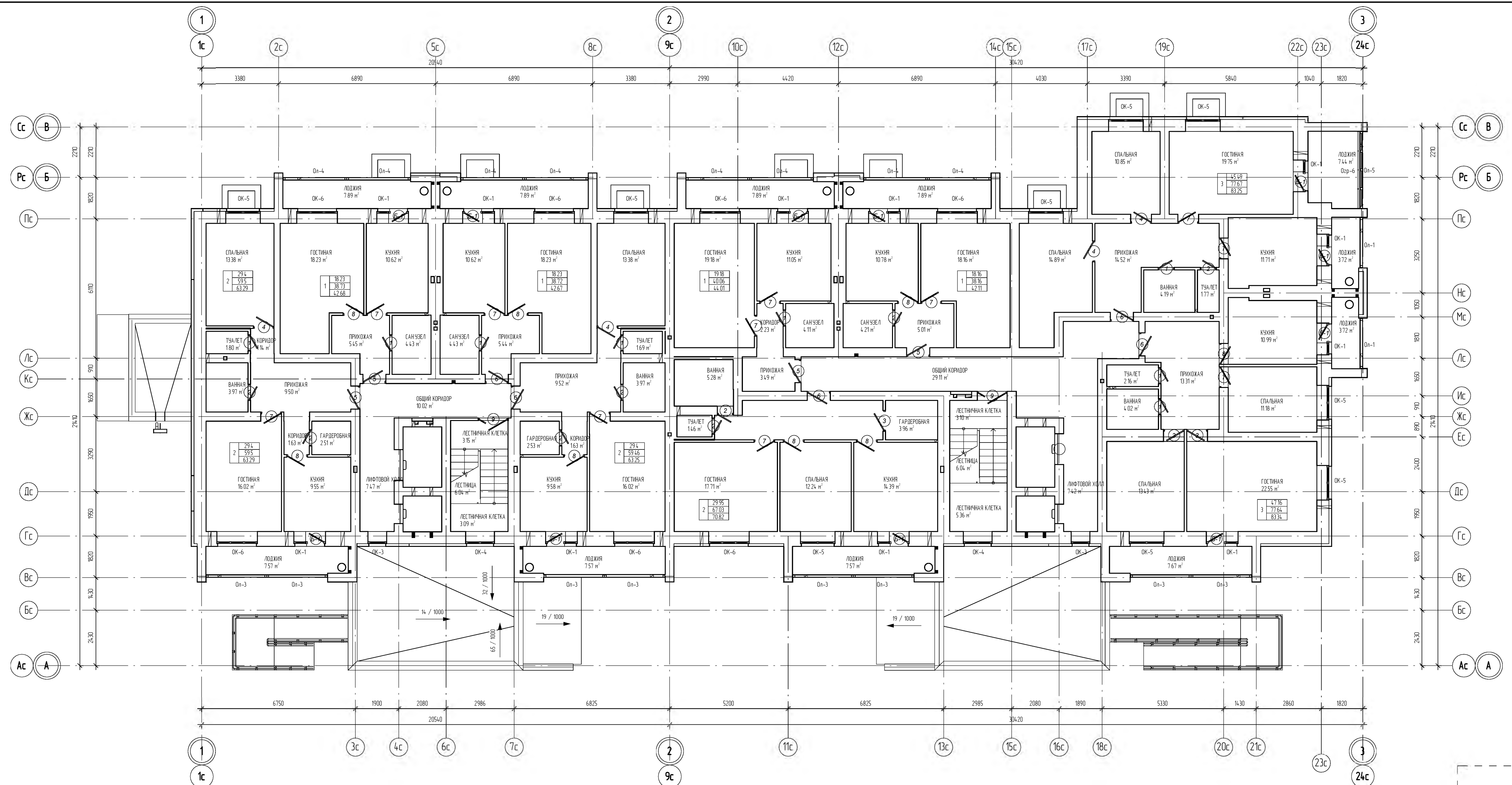
Многоквартирный жилой дом по адресу: г. Йошкар-Ола, с. Семеновка, ул. Молодежная

Изм.	Кол.уч.	Лист	№ док.	Подпись	Дата
Разработал		Петрова			
ГАП		Петрова			
ГИП		Киргаев			
Н.контр		Шагиев			

Стандия	Лист	Листов
п	2	6

План 1 этажа.

Архитектурно-строительная группа



Согласно	Вариант
Имя, №	Подп. и дата
Имя, №	Взам. инв. №

0,000 = 101.90

Заказчик: ООО "КАДИС"

0128 -АР

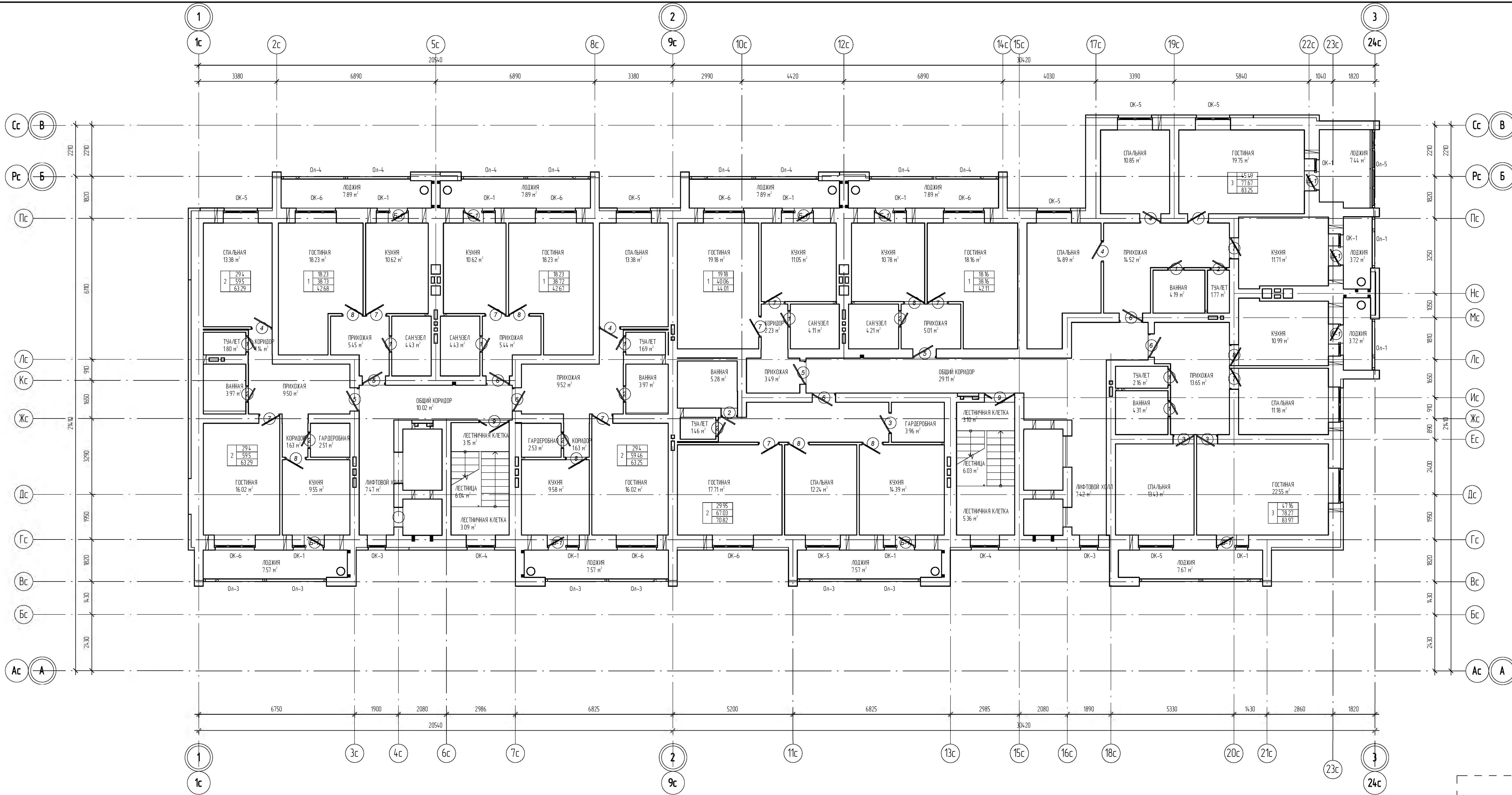
Многоквартирный жилой дом по адресу: г. Йошкар-Ола, с. Семеновка, ул. Молодёжная

Изм.	Кол.уч.	Лист	№ док.	Подпись	Дата
Разработал				Виктор А.А.	
ГИП				Куртаев С.П.	
Инженер				Куртаев С.П.	

Страница	Лист	Листов
п	3	6

План 2-4 этажа.

Архитектурно-строительная группа



Согласно	Взно
Имя, №	подп.
Подп. и дата	
Имя, №	инв. №

0,000 = 10190

Заказчик: ООО "КАДИС"

0128 - АР

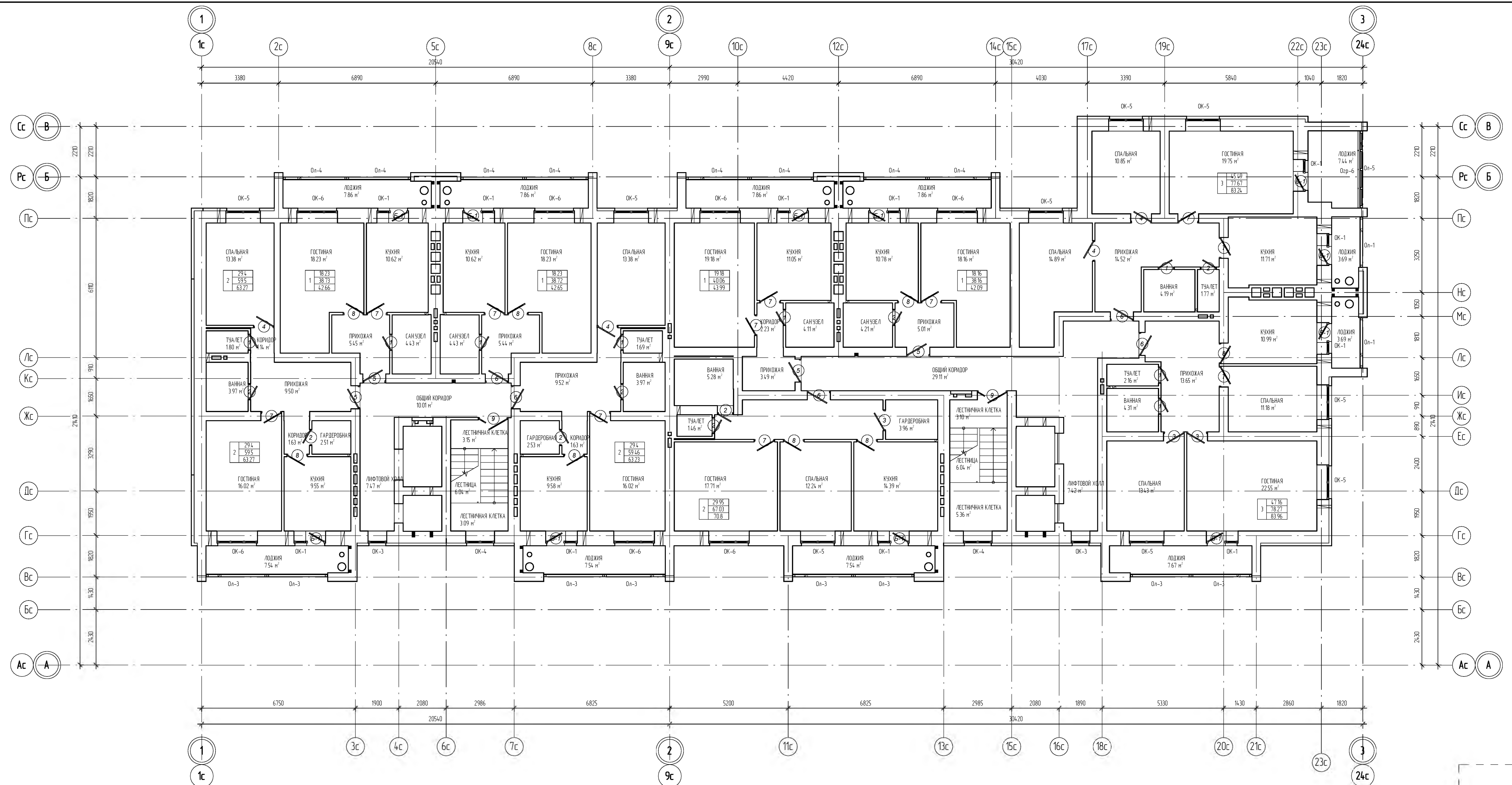
Многоквартирный жилой дом по адресу: г. Ишкар-Ола, с. Семёновка, ул. Молодёжная

Имя	Кол.уч.	Лист	№ док.	Подпись	Дата
Разработал				Виктор А.А.	
Г.АП				Петрова	
ГИП				Киртаев	
Ин.контр				Шагиев	

Стандия	Лист	Листов
П	4	6

План 5-9 этажа.

Архитектурно-строительная группа



Согласно	Взнос
взносу	инв. №
Подп. и дата	
Имя, №	
подл.	

0,000 = 101.90

Заказчик: ООО "КАДИС"

0128 -АР

Многоквартирный жилой дом по адресу: г. Йошкар-Ола, с. Семеновка, ул. Молодежная

Изм.	Кол.уч.	Лист	№ док.	Подпись	Дата
Разработал		Петрова			
ГАП		Петрова			
ГИП		Киргаев			
Ин.контр.		Шагиев			

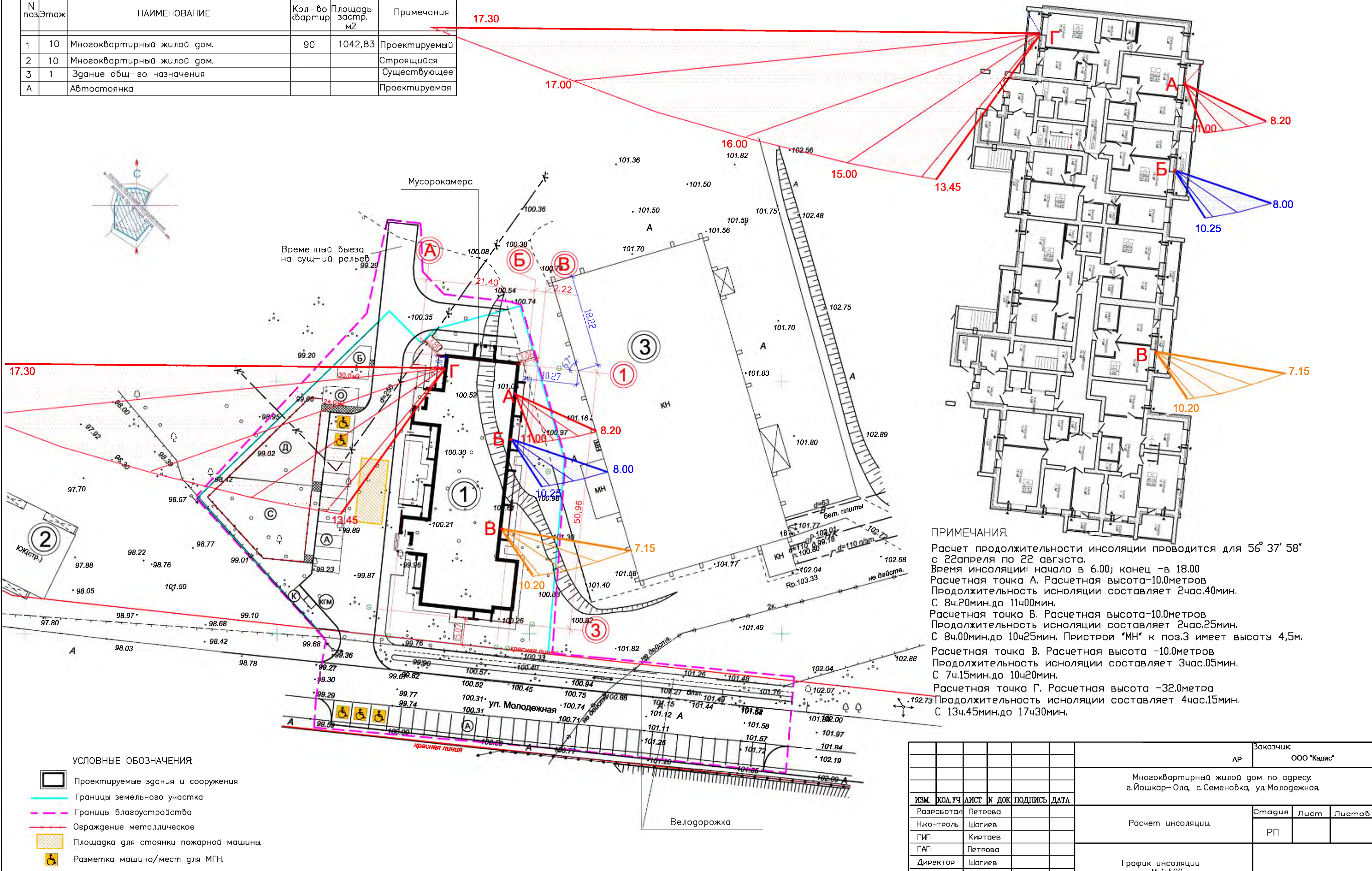
Стандия	Лист	Листов
п	5	6

План 10 этажа.

Архитектурно-строительная группа

ЭКСПЛИКАЦИЯ ЗДАНИЙ И СООРУЖЕНИЙ

N поз.Этаж	НАИМЕНОВАНИЕ	Кол-во квартир	Площадь застр. м2	Примечания	
1	10	Многоквартирный жилой дом.	90	1042,83	Проектируемый
2	10	Многоквартирный жилой дом.			Строящийся
3	1	Здание общ-го назначения			Существующее
A		Автостоянка			Проектируемая



ПРИМЕЧАНИЯ.
 Расчет продолжительности инсоляции проводится для $56^{\circ} 37' 58''$ с 22 апреля по 22 августа.
 Время инсоляции: начало в 6.00; конец - в 18.00
 Расчетная точка А. Расчетная высота - 10.0 метров
 Продолжительность инсоляции составляет 2 час.40 мин.
 С 8ч.20 мин. до 11ч.00 мин.
 Расчетная точка Б. Расчетная высота - 10.0 метров
 Продолжительность инсоляции составляет 2 час.25 мин.
 С 8ч.00 мин. до 10ч.25 мин. Пристрой "МН" к поз.3 имеет высоту 4,5м.
 Расчетная точка В. Расчетная высота - 10.0 метров
 Продолжительность инсоляции составляет 3 час.05 мин.
 С 7ч.15 мин. до 10ч.20 мин.
 Расчетная точка Г. Расчетная высота - 32.0 метра
 Продолжительность инсоляции составляет 4 час.15 мин.
 С 13ч.45 мин. до 17ч.30 мин.

- УСЛОВНЫЕ ОБОЗНАЧЕНИЯ:**
- Проектируемые здания и сооружения
 - Границы земельного участка
 - Границы благоустройства
 - Ограждение металлическое
 - Площадка для стоянки пожарной машины
 - Разметка машино/мест для МГН.

					Заказчик	
					АР	ООО "Кадис"
					Многоквартирный жилой дом по адресу: г. Йошкар-Ола, с. Семеновка, ул. Молодежная.	
ИЗМ.	КОЛ. УЧ.	ЛИСТ	№ ДОК.	ПОДПИСЬ	ДАТА	
Разработал	Петрова					Статия
Н. контроль	Шагиев					
ГИП	Киртаев					Листов
ГАП	Петрова					
Директор	Шагиев					График инсоляции М 1:500